



Svendborg
Kommune

Fra Natura 2000-planer til handleplaner

Ommelshoved





Natura 2000 – hvad er det

Habitatdirektivet vedtaget i 1992.

Formål at bidrage til at sikre naturtyper og arter

Udgør grundlaget for Natura 2000 sammen med fuglebeskyt.d.

257 Natura 2000-områder i DK.

Ofte både habitat og fuglebeskyttelse på en gang. (269 habitat, 125 fugle.)

9 % af land og 26 % af havet

Indenfor områderne skal DK iværksætte nødvendige foranstaltninger for at sikre eller genoprette gunstig bevaringsstatus for en række naturtyper, arter og fugle

Miljøstyrelsen udarbejder hvert 6'te år Natura 2000-planer for hvert område (12'te for fredsskovspligtige arealer). Nu 3'de periode.

Udgangspunktet for planerne er basisanalyser som bygger på undersøgelser af tilstand for naturtyper og arter.

Natura-2000 planerne lå klar 3. juli 2023

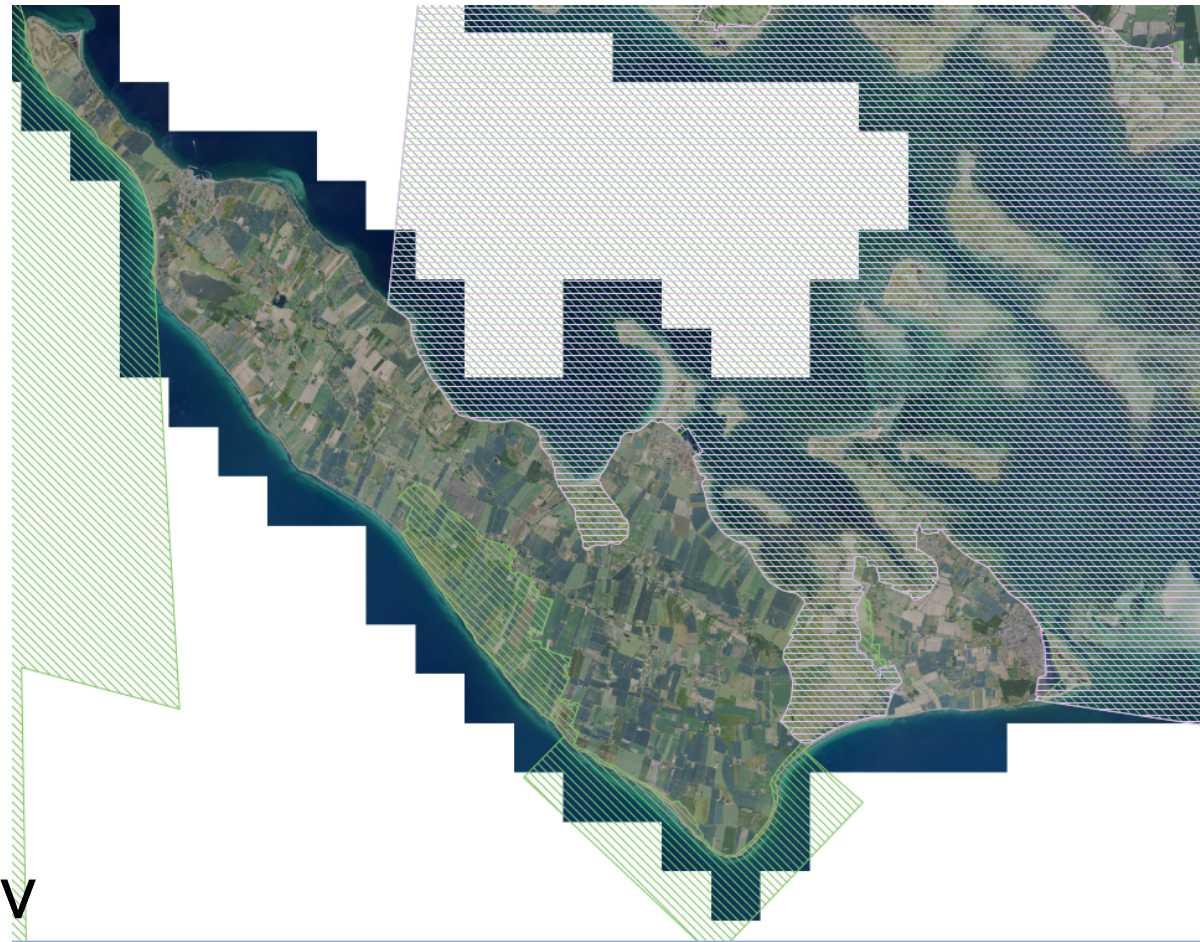
Kommuner skal nu udarbejde handleplaner i løbet af et år – incl. 8 uger offentlig høring og et forslag efter ½ år. Dog NST for egne arealer og MST for fredskov. Arealer på søterritoriet og vandkvalitet er ikke omfattet men håndteres via vandområdeplanerne.

Miljømålsloven beskriver kravene.



Svendborg
Kommune

Natura 2000 Ærø



Sydfynske øhav

Farvand omkr. Als m.m.

Sydfynske øhav

- Habitatområdets udpegningsgrundlag, som vi skal beskytte er 30 naturtyper som f.eks. strandeng, grå/grøn klit, kalkoverdrev, kransnålalgesøer ... Og 4 arter: klokkefrø, stor salamander og skæv vindelsnegl og sumpvindelsnegl.
- Fuglebeskyttelsesområdet har udpegningsgrundlag bestående af både yngle- og trækfugle. Det er ynglefugle som rørdrum, klyde, 4 ternearter og rødrygget tornskade og trækfugle som knop- og sangsvane, toppet skallesluger og bjergand.

Natura 2000-planen for sydfynske øhav

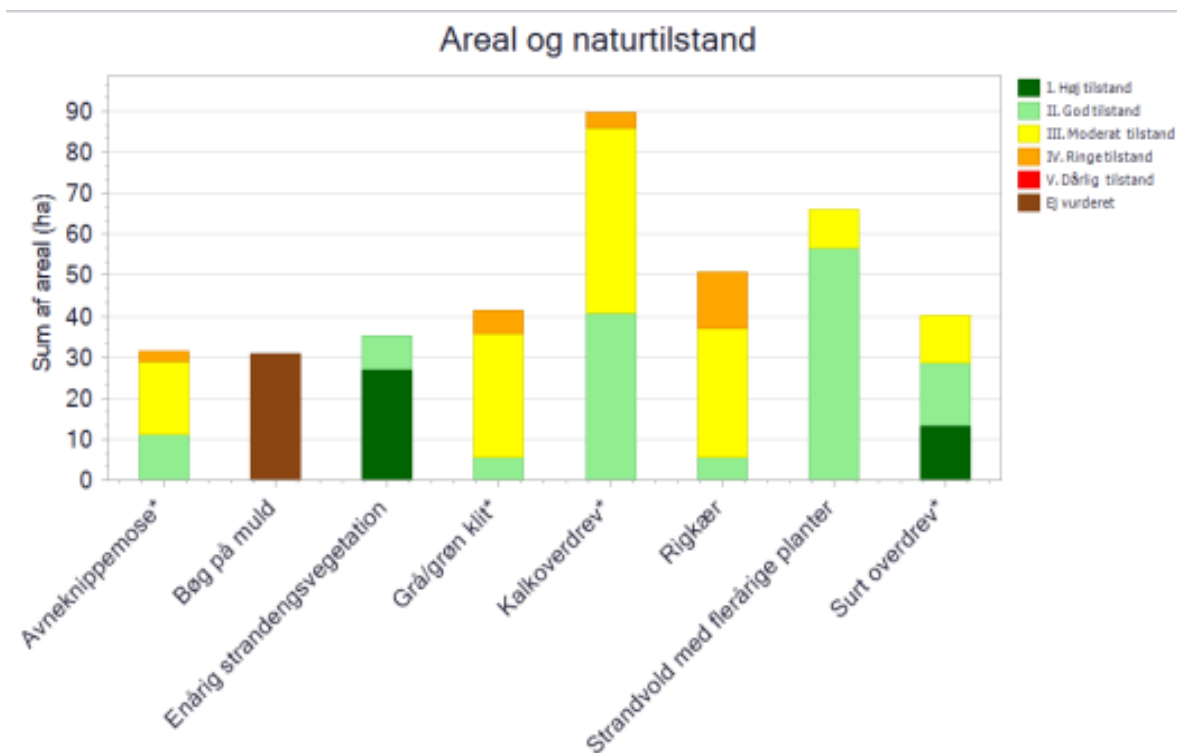
I denne 3'ede planperiode fokus naturens egne dynamikker og nuv. indsatser.

Hovedformål:

- Naturlige processer og robusthed, mere urørt skov klimarobusthed
- Sikre og forbedre eksisterende natur. Naturpleje, undgå forstyrrelser, gavne truede arter og fugle, regulere fiskeri i beskyttede områder
- Bekæmpe invasive arter



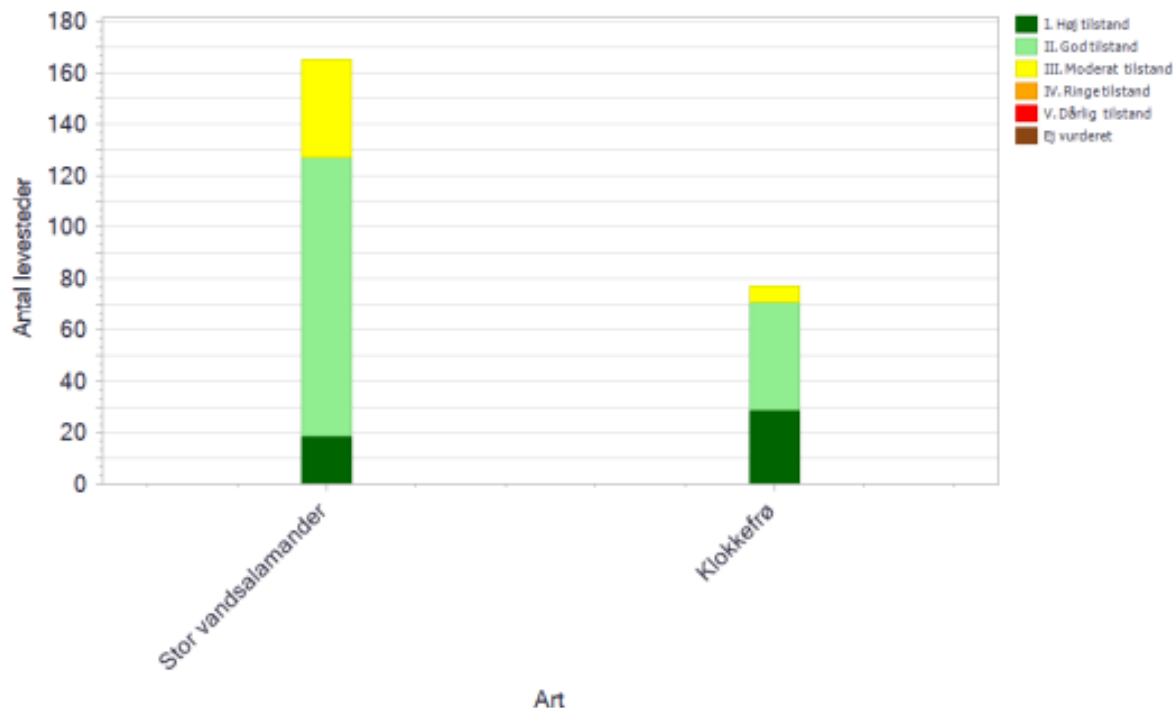
Starter med 9 siders generel baggrund og en beskrivelse af området.
Så beskrivelse af fordelingen af tilstandsklasser for de enkelte naturtyper,
hvor det er vurderet.





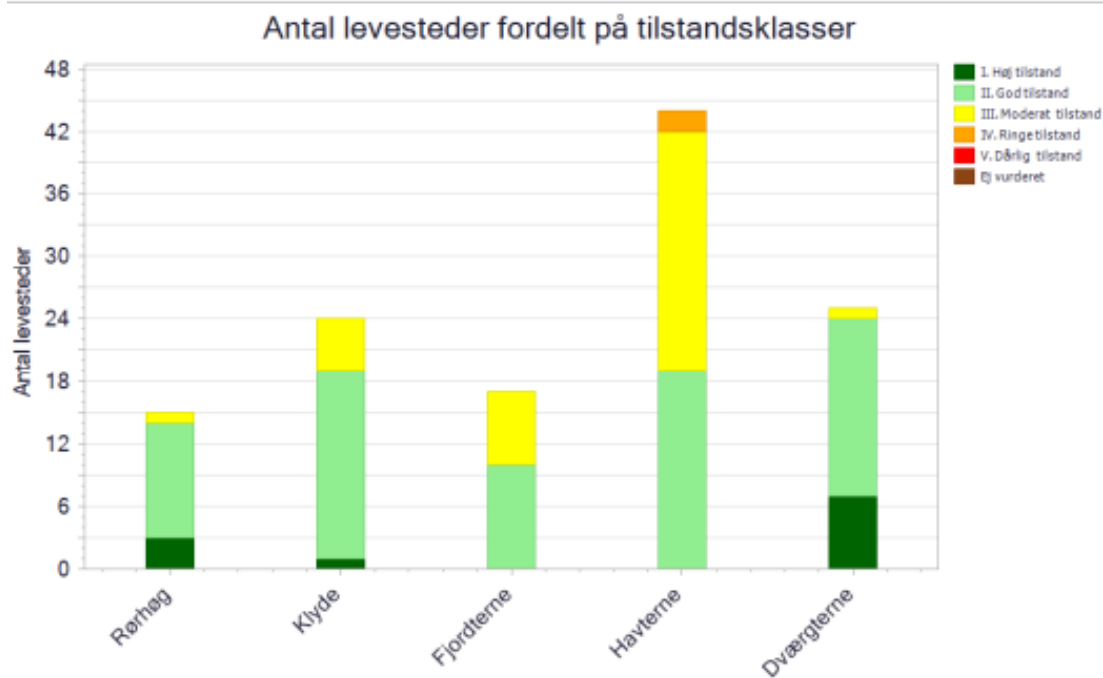
Klokkefrø og stor vandsalamander

Antal levesteder fordelt på tilstandsklasser





Terner, klyde og rørhøg





Målsætninger

Overordnet (bl.a.)

- Naturtyper og arter skal bidrage til at opnå gunstig bevaringsstatus på *biogeografisk* niveau. Den danske kontinentale region.
- Et stort sammenhængende naturområde med dynamisk kystudvikling og hydrologiske og naturmæssige sammenhænge mellem hav og kyst

Konkrete (bl.a.)

- For naturtyper skal et angivet areal fastholdes i klasse 1 og 2 og hvis muligt skal niveauet for de øvrige hæves.
- For f.eks. kolonirugende fugle ej tilbagegang i areal af levesteder og mindst 75 % i fremgang mod eller fastholdelse i 1 – 2.

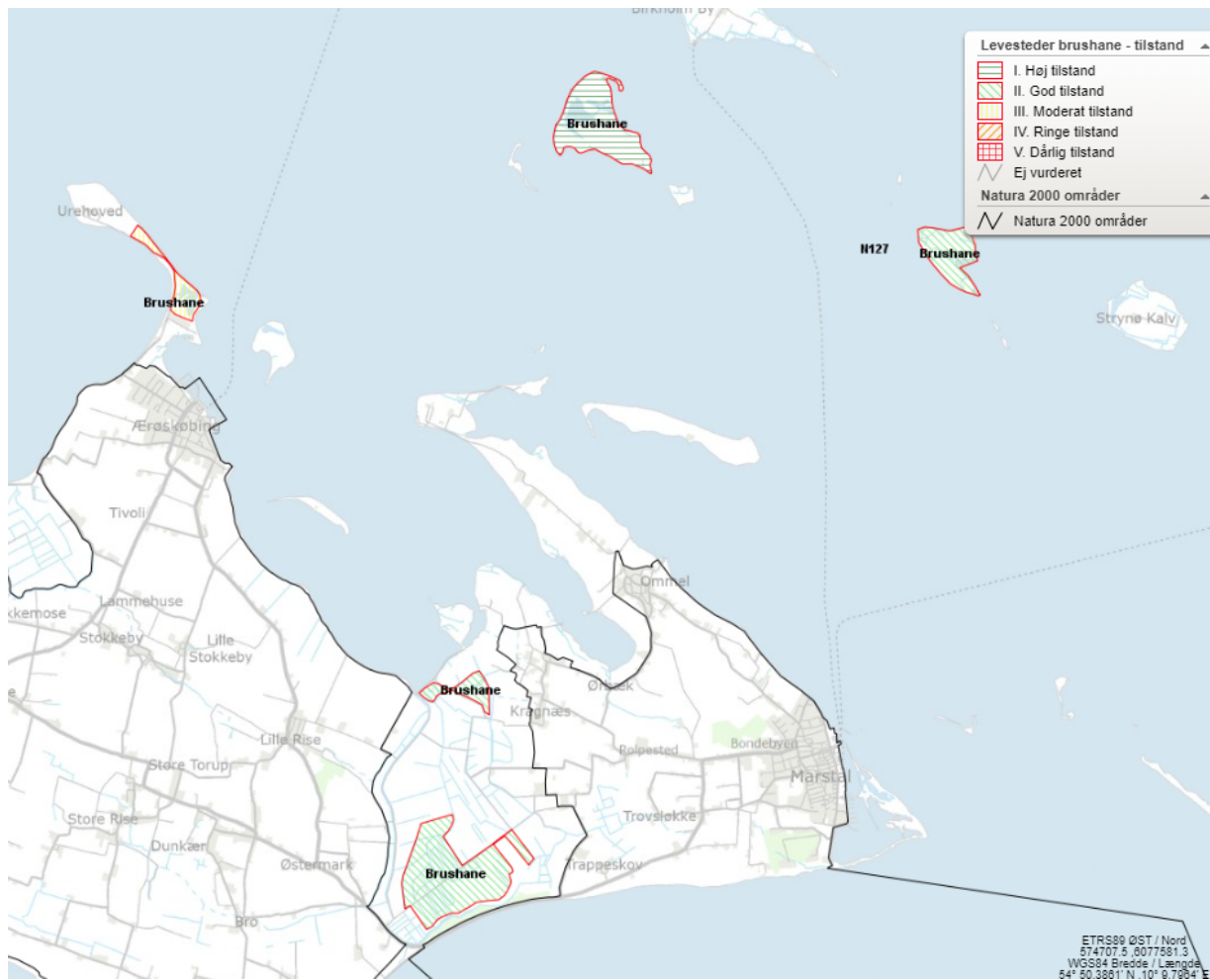
Indsatsprogram

- Generelle
- F.eks. Størst mulig robusthed og sammenhæng i områdets natur vha større driftsenheder.

- Og så de områdespecifikke:
- Sikring af levesteder for almindelig ryle og sikring eller forbedring af levesteder for brushane. Alm. ryle har angivet St. Egholm og areal i Gråsten nor med hhv. høj og god tilstand så ingen opgaver her. For brushane er angivet 4 lok. på Ærø. Urehoved kun moderat. Forbedring?



Levesteder brushane



- Sikre eller forbedre levestederne for havterne og klyde, så 75% af de kortlagte levesteder får god/høj tilstand. Også godt for andre terner.

Klydelok. Ærø er St. og Ll. Egholm og Erikshale. Sidste ikke god.

I alt i øhavet 41 havternelok. På Ærø 13 hvor 5 ikke gode nok. Eriks hale og dem herunder. Hvad kan vi gøre her.



Levesteder havterne - tilstand

- I. Høj tilstand
- II. God tilstand
- III. Moderat tilstand
- IV. Ringe tilstand
- V. Dårlig tilstand
- Ej vurderet
- Natura 2000 områder
- Natura 2000 områder

Lilleø





- Kulstofholdige lavbundsjordene søges údtaget.
Sammenhæng, robusthed og dynamik.
Til gavn for andre padder, vindelsnegle, træk og ynglefugle.
Reducere CO₂.
- Bekæmpelse af invasive arter på 49 ha med fokus på arealer med en kortlagt forekomst af invasive arter på over 10% dækning. På Ærø Erikshale (19,7), Urehoved (2,6), Stokkeby (1,6 ha),
- Urørt skov som mulighed af hensyn til naturtyper og arter og fugle.
- Miljøstyrelsen reviderer bestemmelserne for vildtreservatet Sydfynske Øhav

Krav til en handleplan-Miljømålsloven

- En prioritering af myndighedens forventede forvaltningsindsats i planperioden på baggrund af en opgørelse af behovet for konkrete forvaltningstiltag.
- De forventede initiativer, som myndigheden vil tage for at gennemføre Natura 2000-handleplanen, herunder en plan for interessentinddragelse.
- En oversigt over fordelingen af indsatsen mellem kommunale myndigheder, Miljøstyrelsen og offentlige lodsejere.
- En redegørelse for gennemførelsen af handleplanen for den forudgående 6 års periode, der gør det muligt at vurdere, i hvilket omfang Natura 2000-handleplanen er gennemført for den forudgående periode.



LIFE - Ring

- Ansøgningen er indsendt til EU 5. sept.
- Samlet økonomi for Ærø, Svb. og LI. er ca. 17 mio.
Egenfinansiering ca. 6 mio over 8 år.
- Ærø ca. 7 mio og egenfinansiering knap 3 mio.



Svendborg
Kommune

Projekterne på Ærø

Stokkeby nor

Forbedret hydrologi og græsning, udtagning af omdriftsarealer, oprensning af vandhuller og etablering af nye

Voderup – klokkefrø

4 vandhuller oprenses, 2 nye etableres, 1 ha omdriftsareal udtages

Småøer – græsning

Hjælp til transport og overvågning – båd, gps, droner, kamera





Svendborg
Kommune



Svendborg
Kommune



Svendborg
Kommune



Svendborg
Kommune